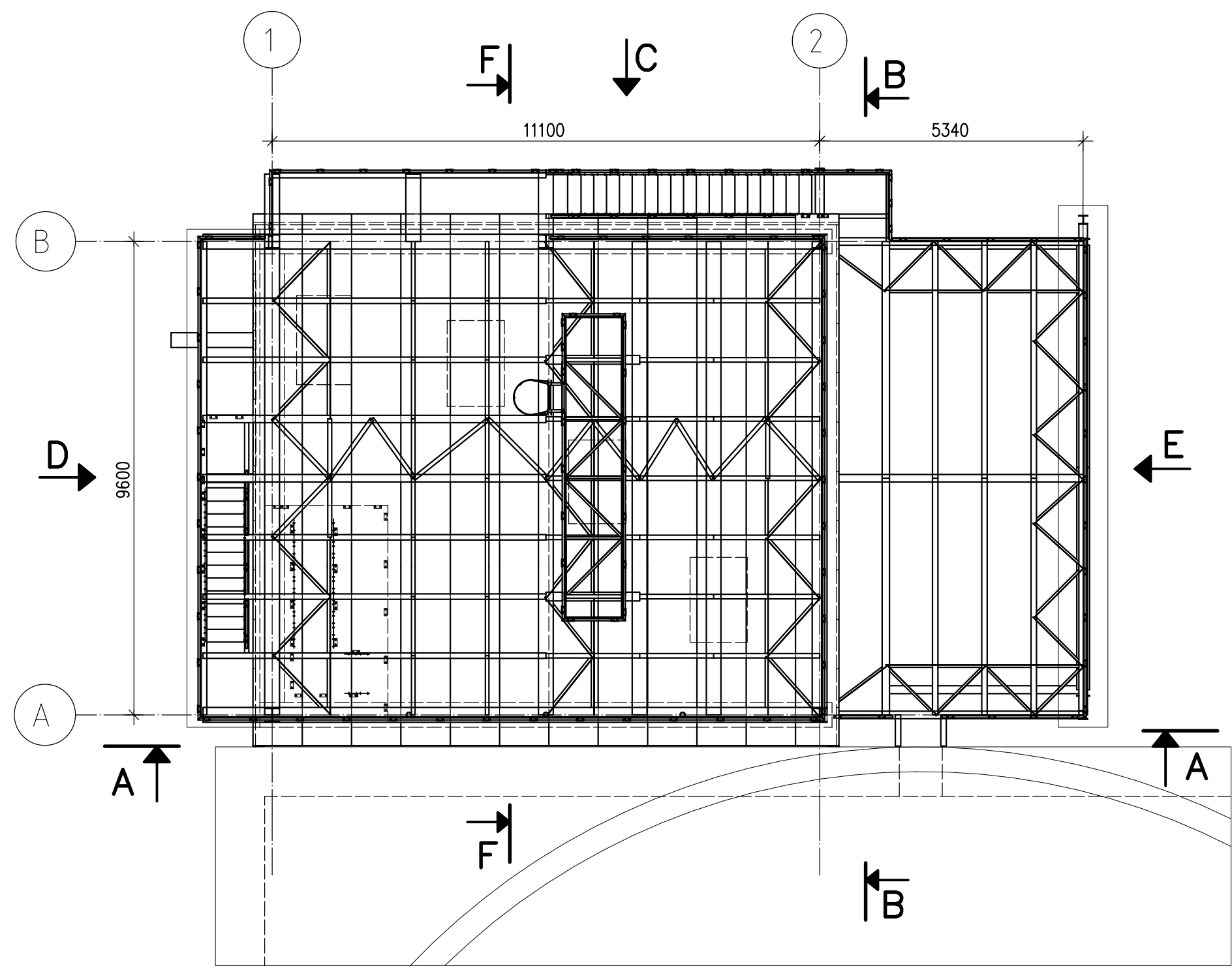
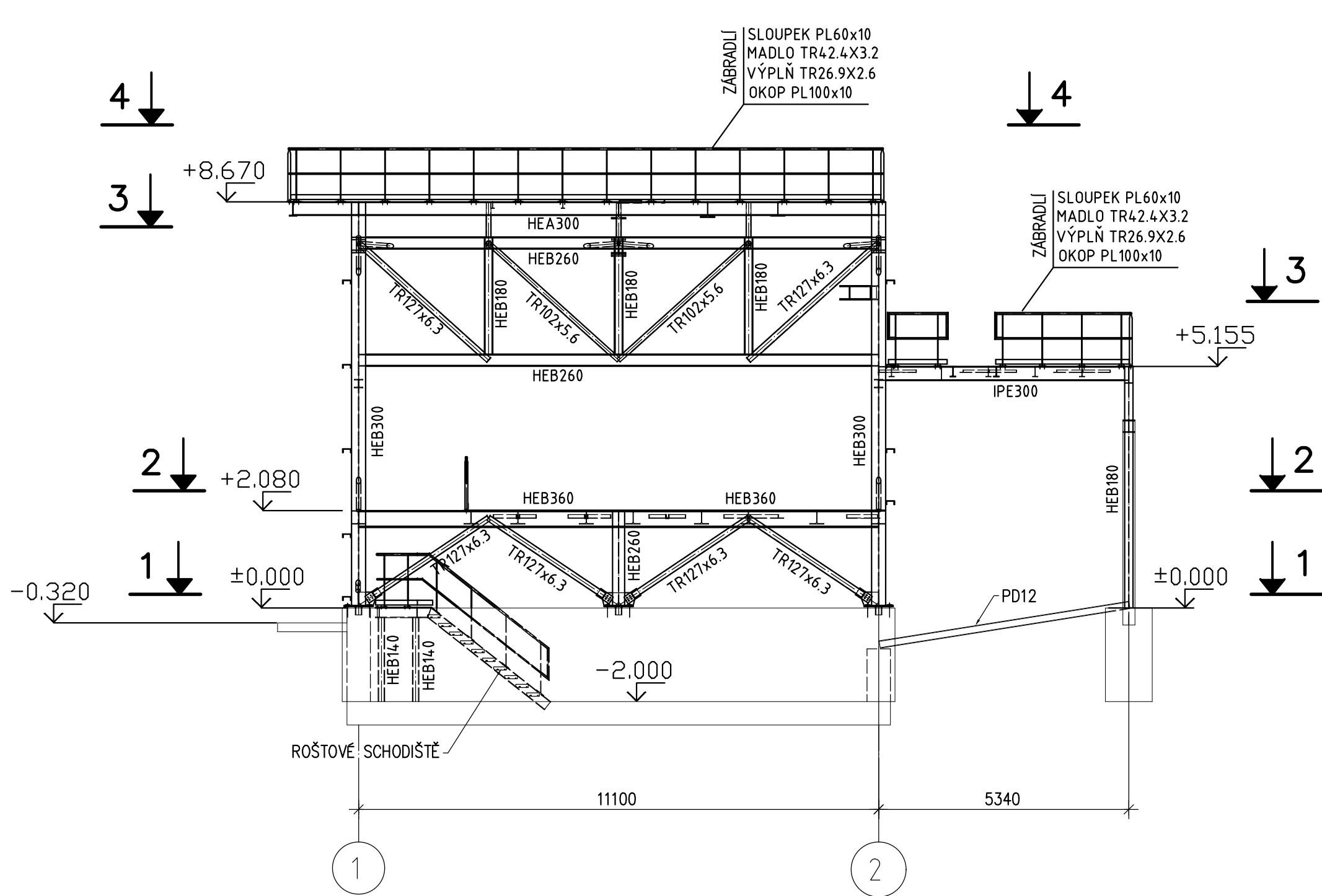


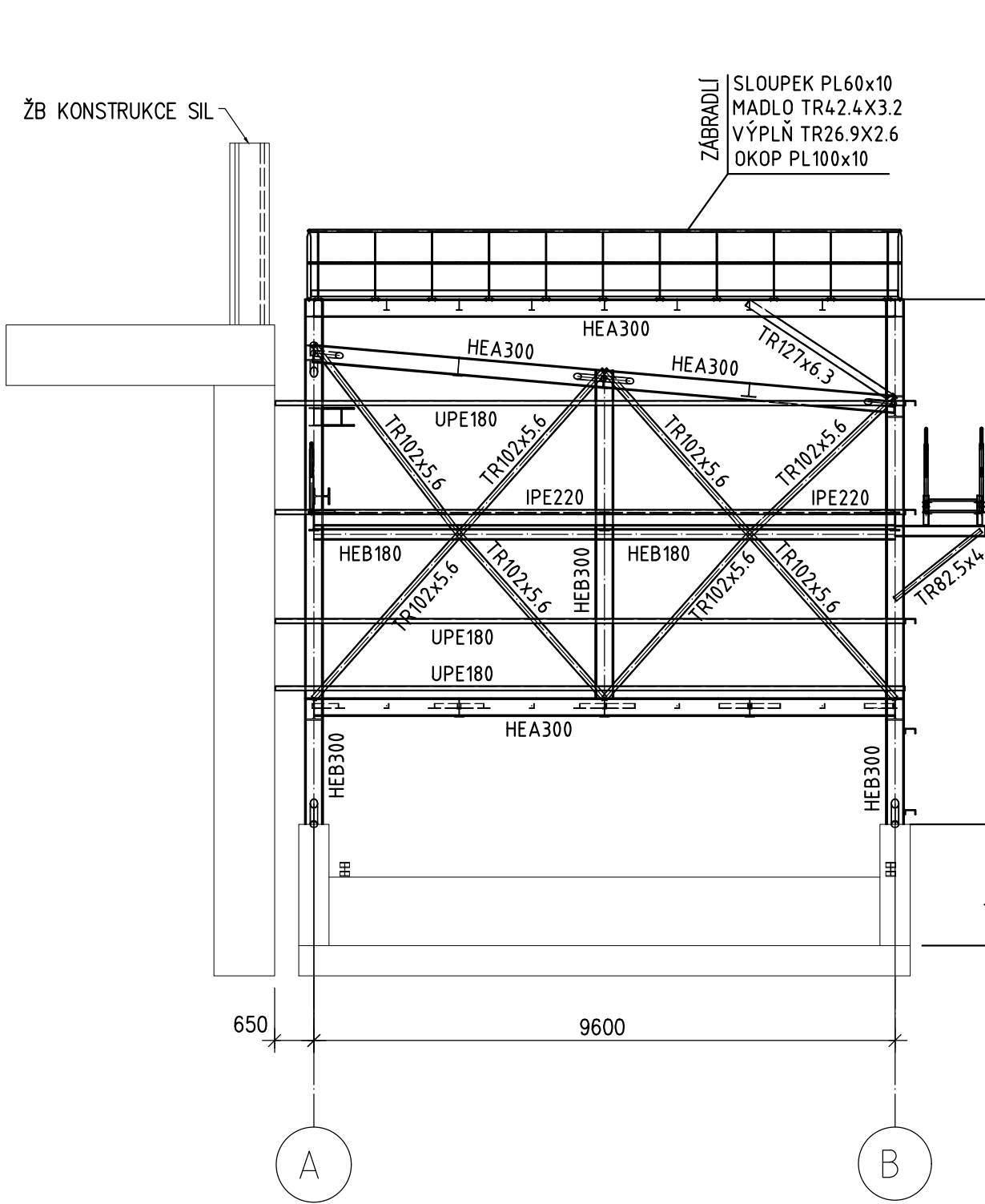
CELKOVÝ PŮDORYS - VEŽ PV3  
M 1:100



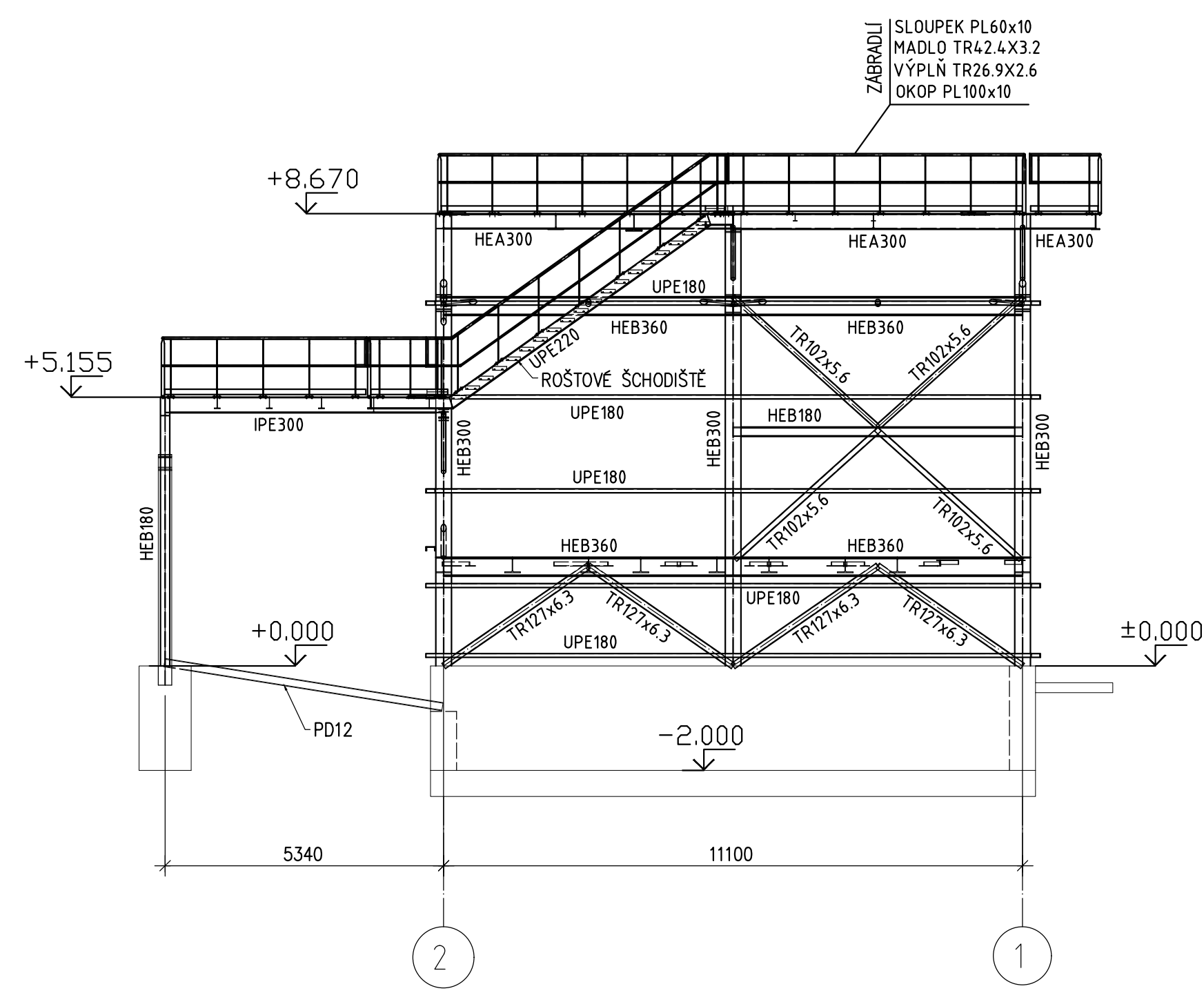
ŘEZ A-A  
M 1:100



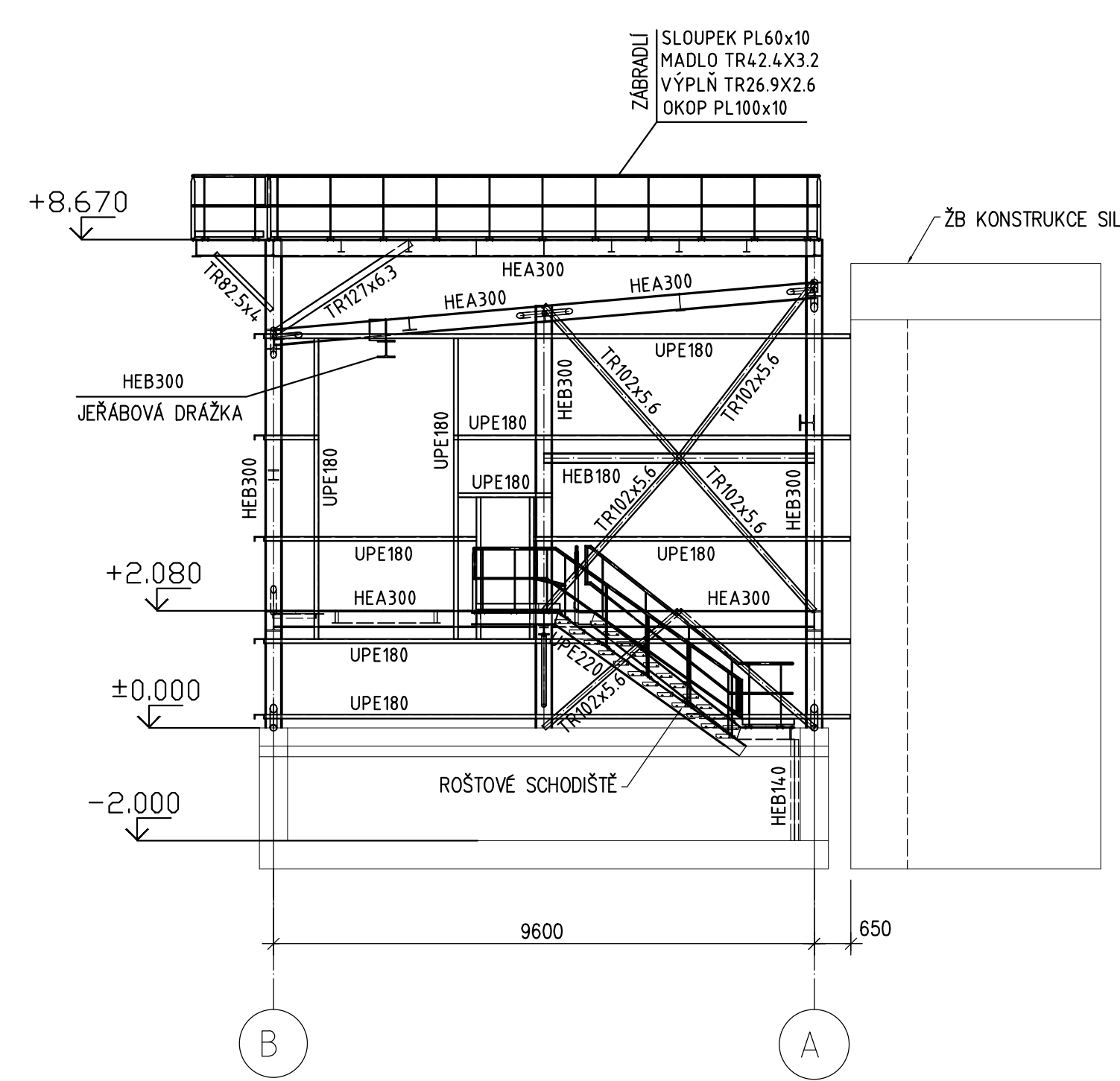
ŘEZ B-B  
M 1:100



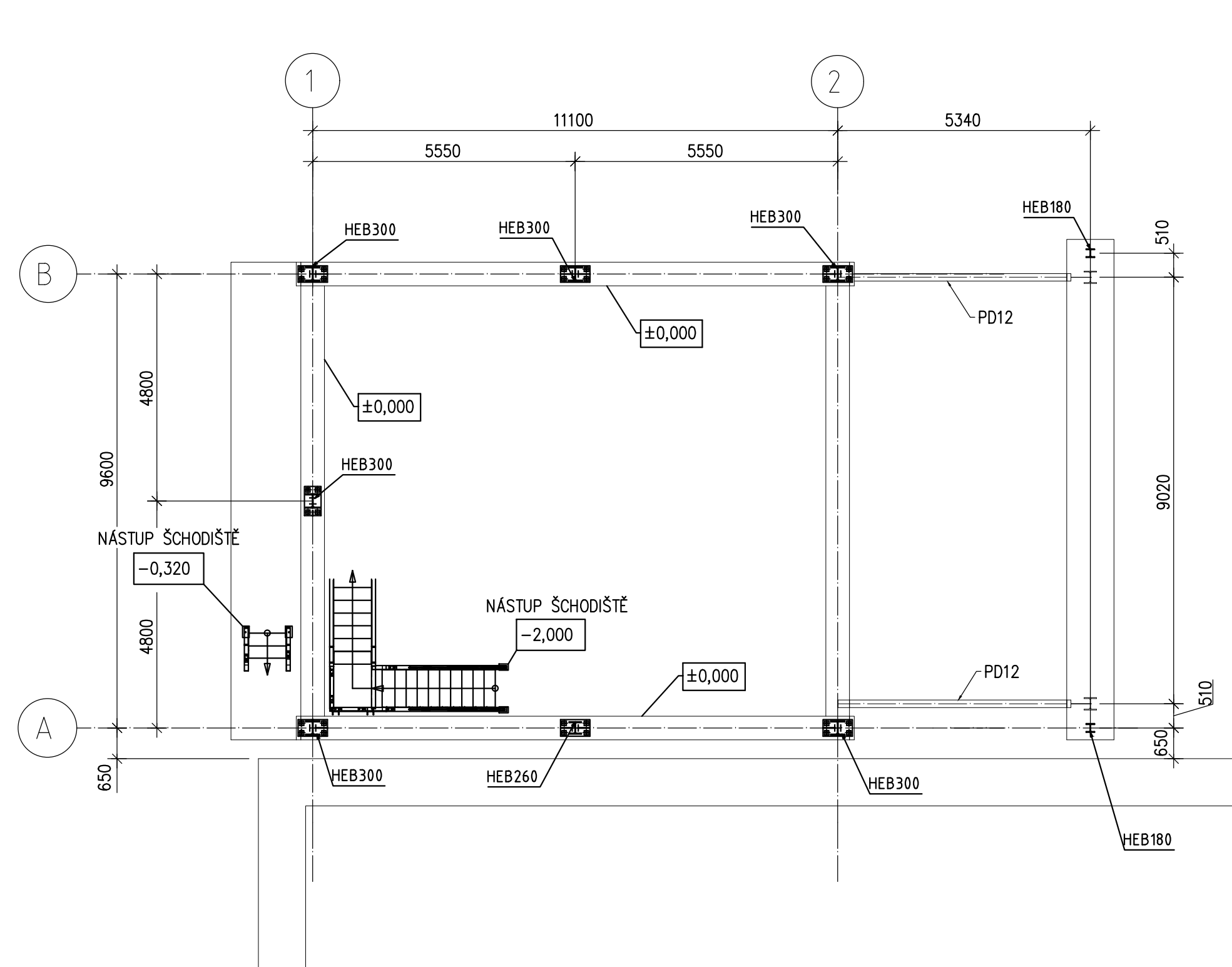
POHLED C  
M 1:100



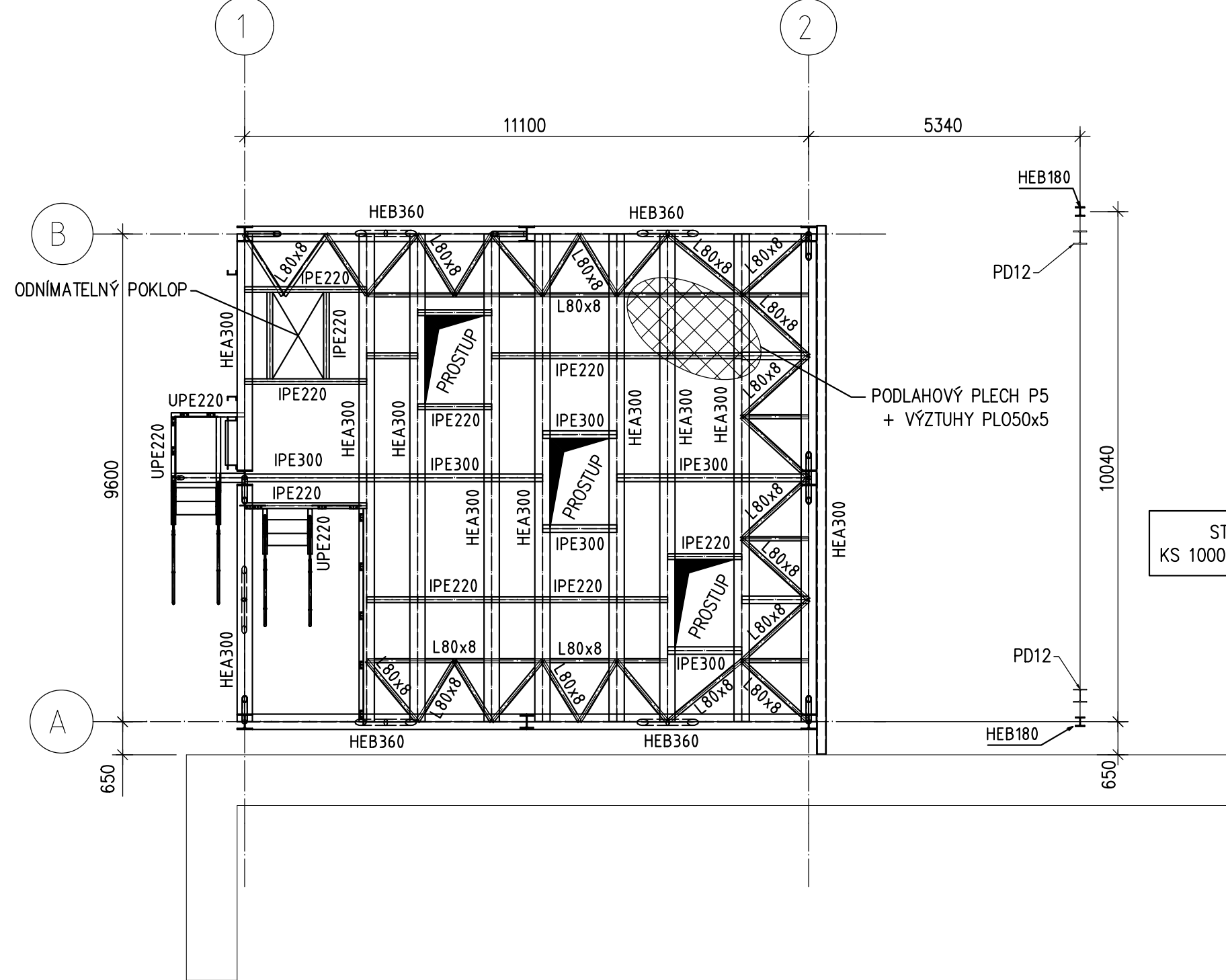
POHLED D  
M 1:100



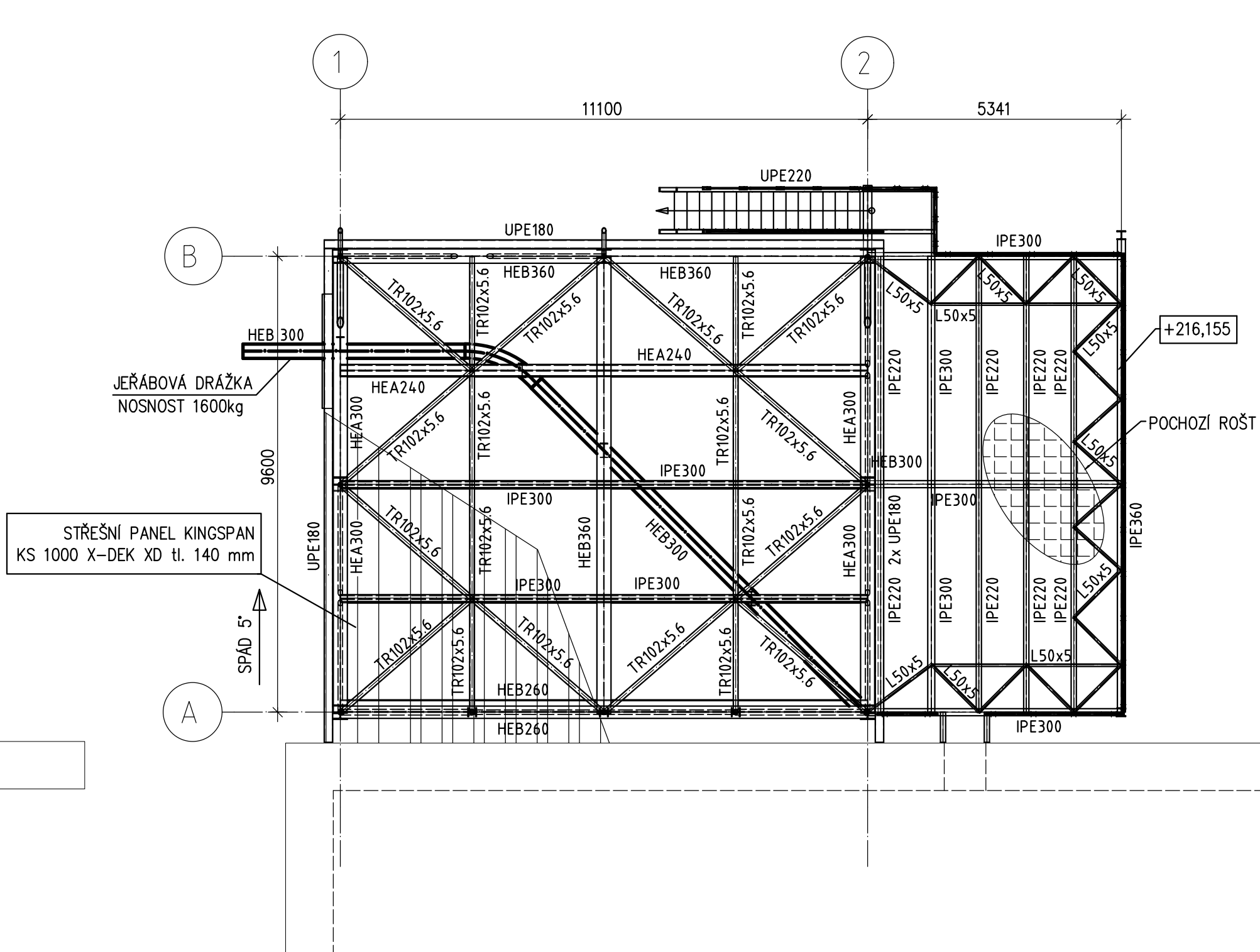
ŘEZ 1-1 - PŮDORYS KOTVENÍ ±0,000  
M 1:100



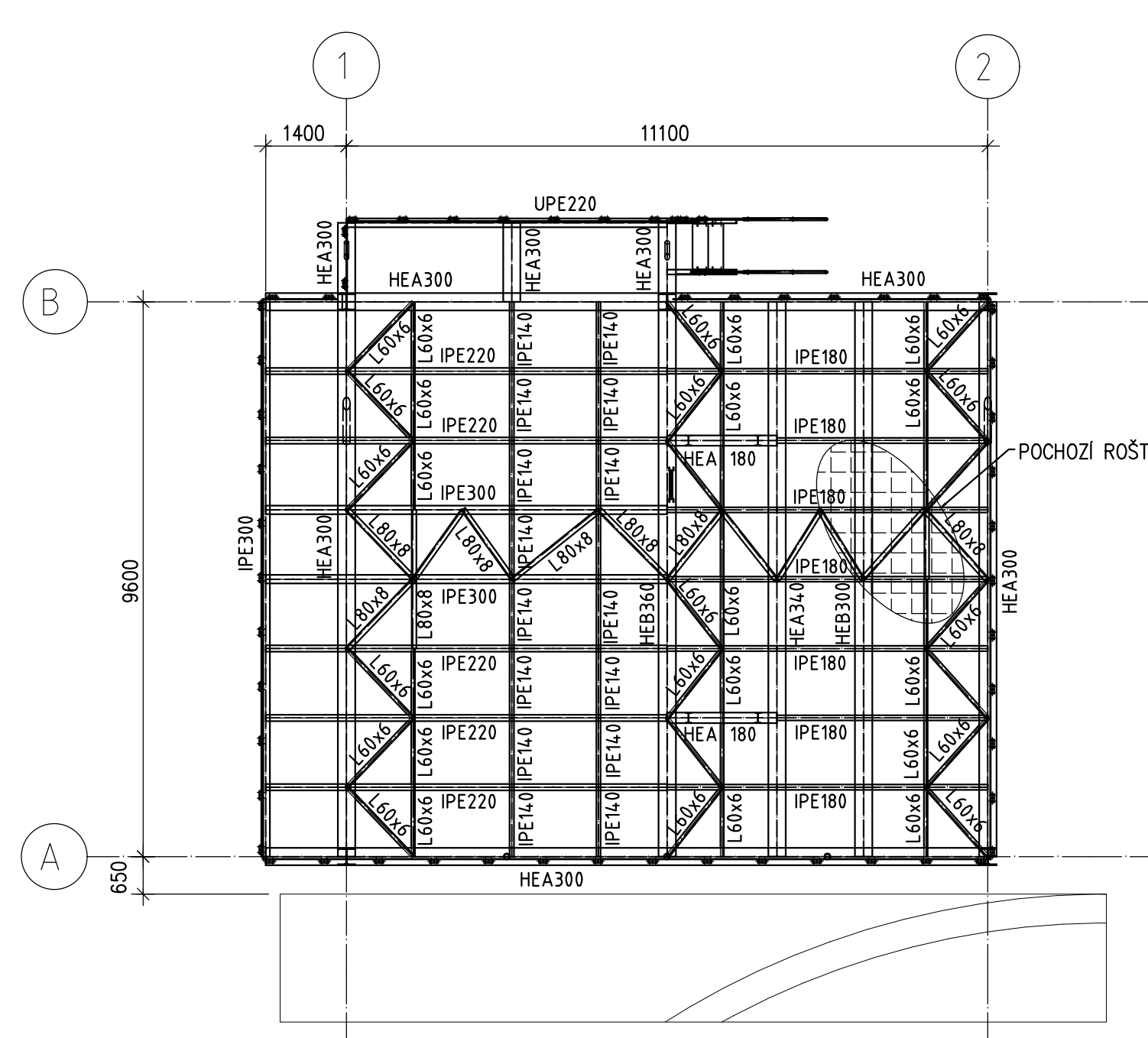
ŘEZ 2-2 PLOŠINA +2,080  
M 1:100



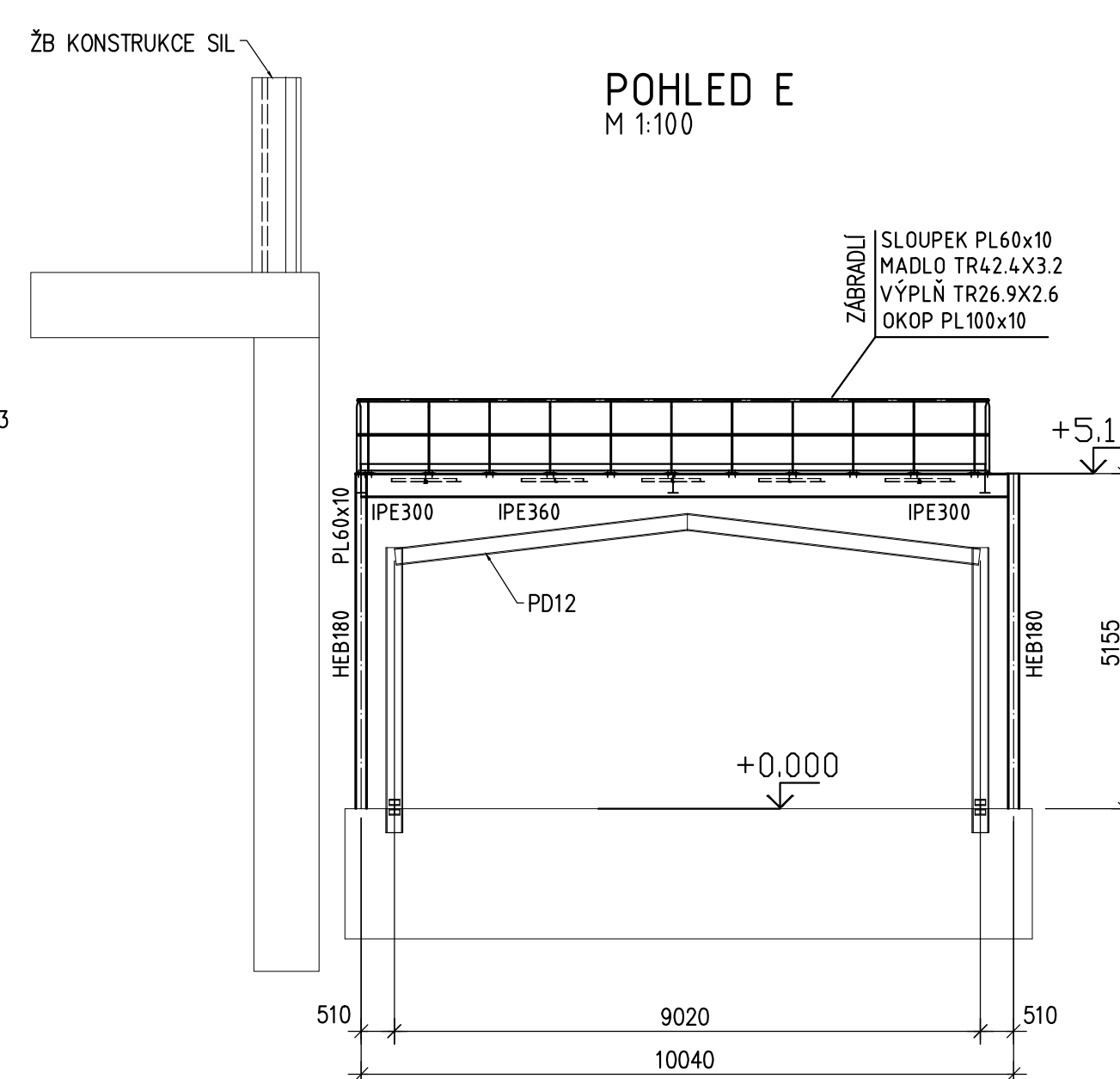
ŘEZ 3-3 - PŮDORYS STŘECHY A PLOŠINY +5,155  
M 1:100



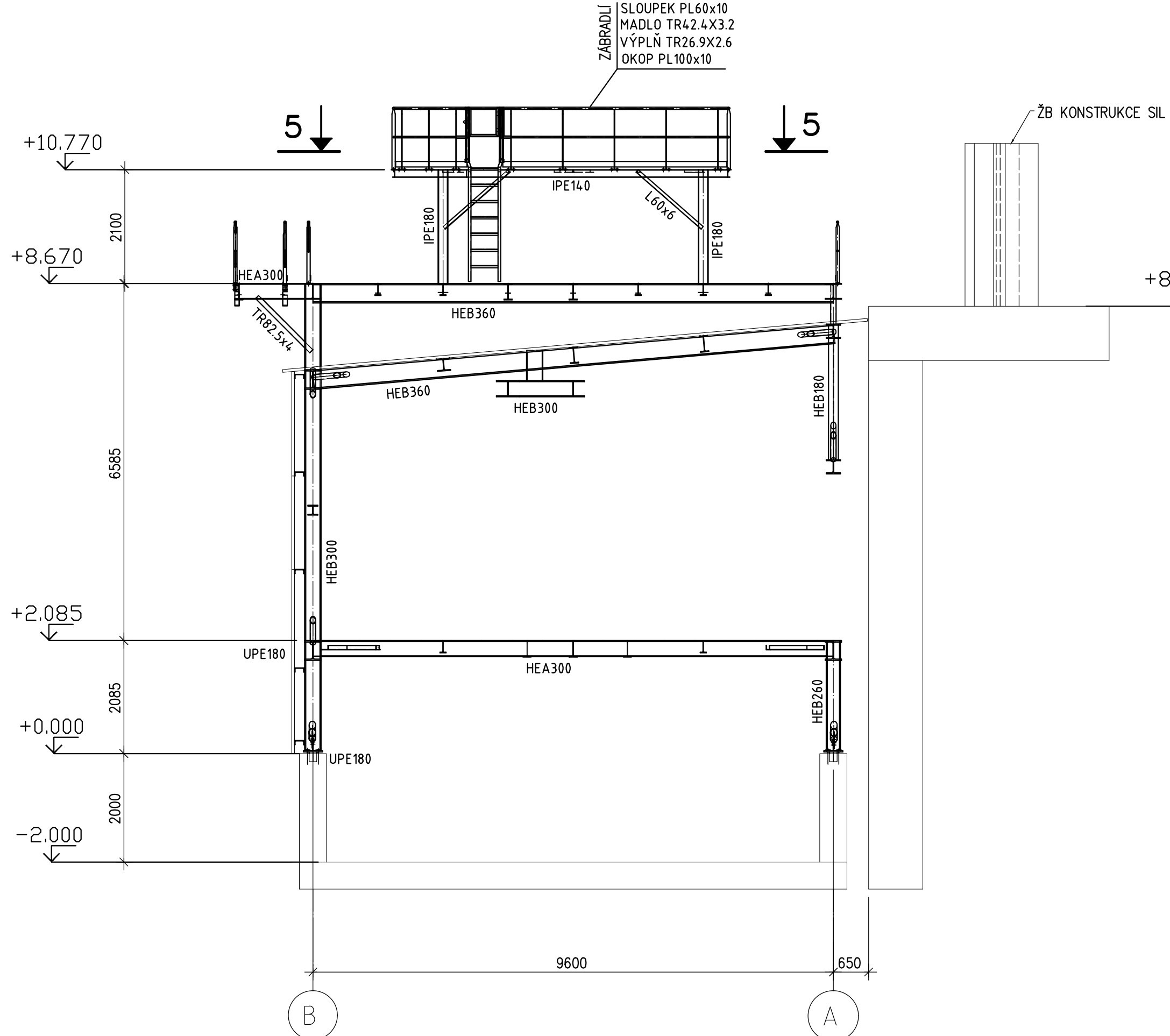
ŘEZ 4-4 PLOŠINA NAD STŘECHOU +8,670  
M 1:100



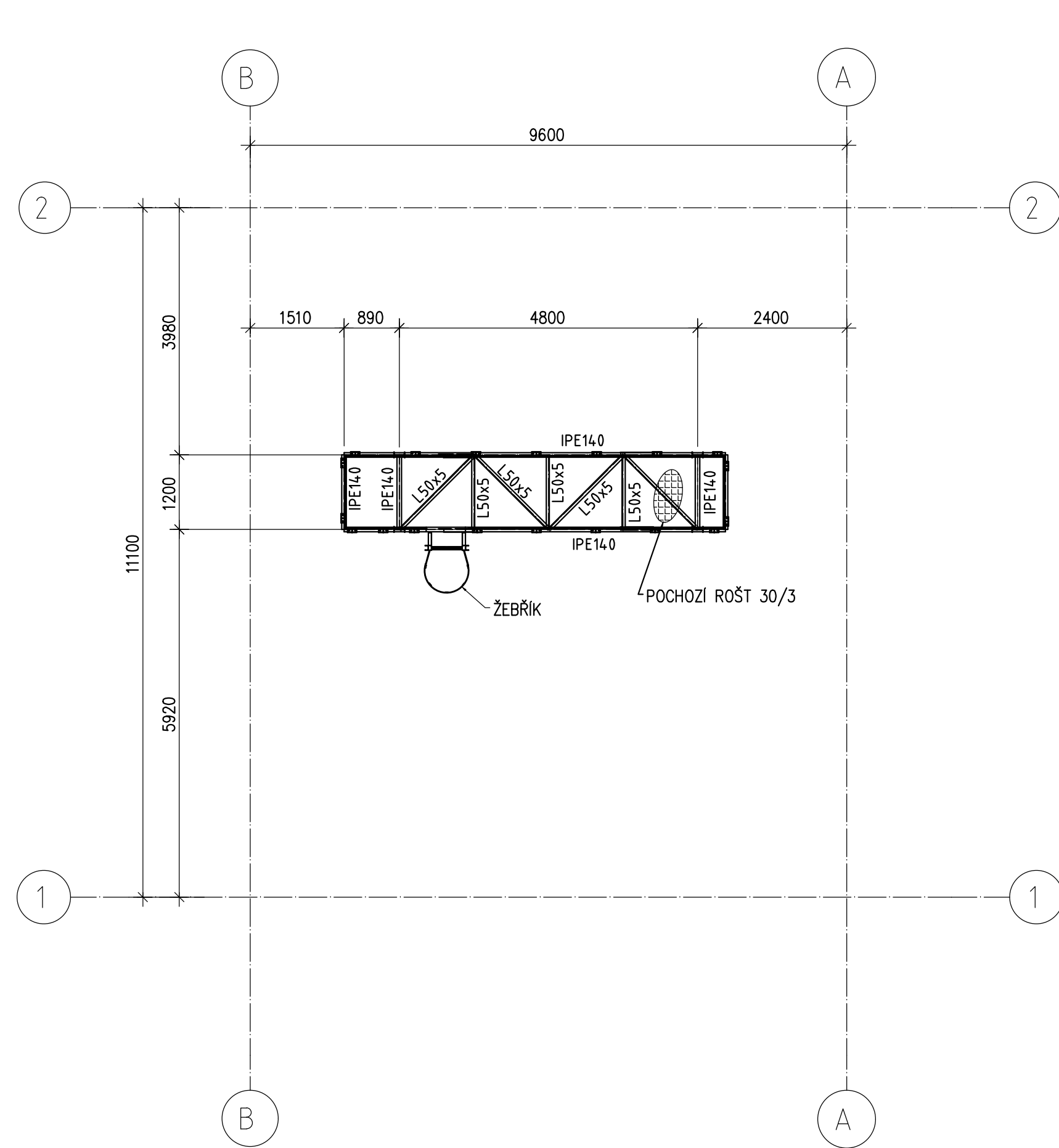
POHLED E  
M 1:100



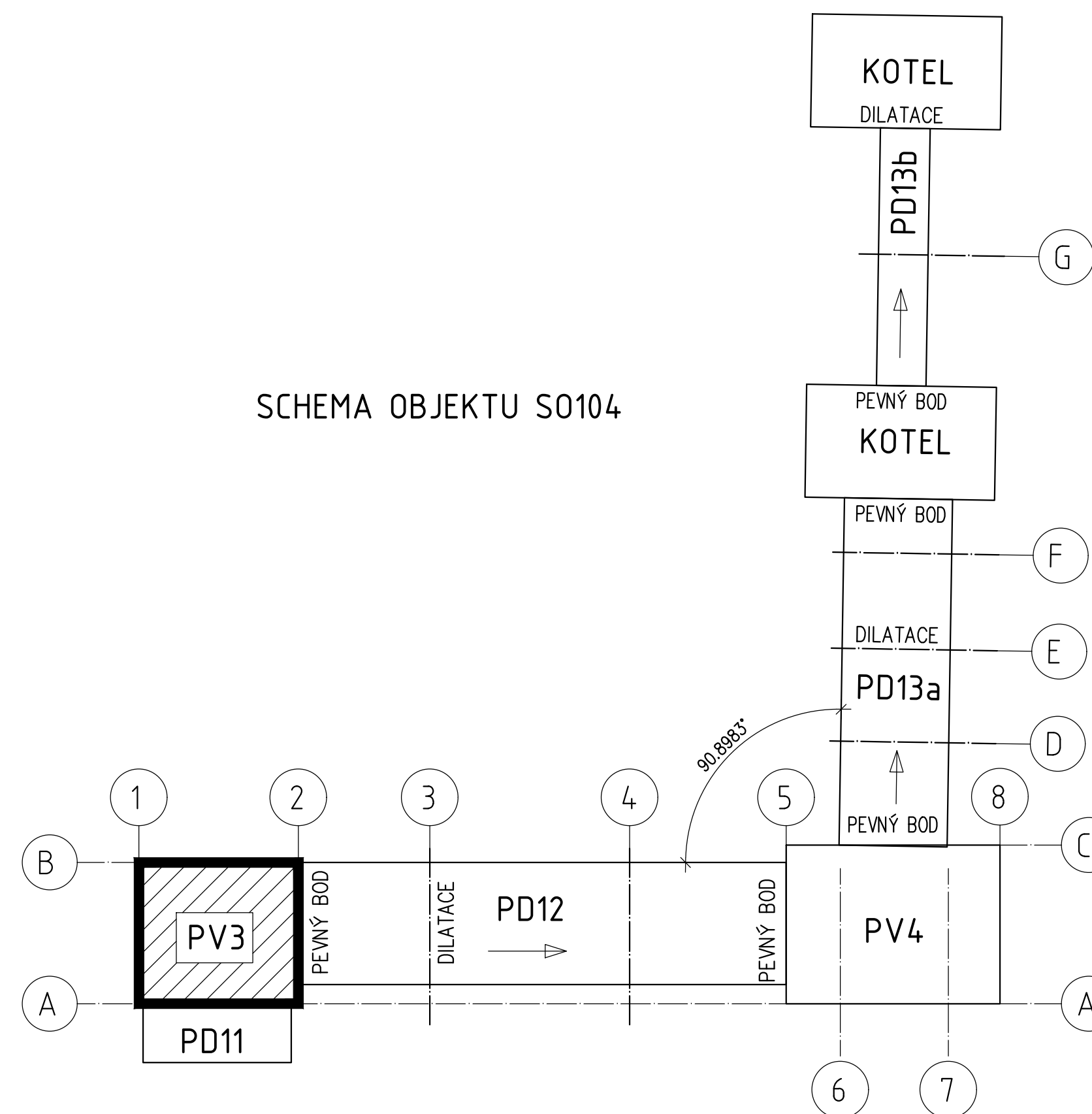
ŘEZ F-F  
M 1:75



ŘEZ 5-5 PLOŠINA +10,770  
M 1:75



SCHEMA OBJEKTU SO104



SO104 ±0,000 = +211.000

POZNÁMKY:

Specifikace provedení:  
Výrobní třída EXC2 dle EN1090-2.  
Obecné tolerance dle EN 1090-2.  
Funkční tolerance dle EN13920.

Materiálové specifikace:  
Konstrukční ocel S235.  
Konstrukce žárově zinkovaná dle EN ISO 1461.  
Šrouby, matice a podložky: žárově zinkovány, třída pevnosti 8.8  
Kategorie šroubových spojů: A a D dle EN 1993-1-8.

PROJEKTANT: <b>VHSC</b>	VH Steel and Construction s.r.o. Škalská 5 301 00 Písek 3 www.vhsc.cz	VYKONAL: Pavel Dřetěl KONTROLA A ZODPOVĚD: Ing. Holmář P.D.
<b>AFRY</b> Magistra 1275/13 140 00 Praha 4, Močny	AKCE: MODERNIZACE TEPLÁRNY MLADÁ BOLESLAV DOKUMENTACE PRO VYDÁNÍ STAVEBNÍHO POVOLENÍ NÁZEV: SO104 Doprava dřevní štěpky do kotelen Přesypová v82 c. 3	VPŘÍKLAD: MĚRKA: 1:100 PROSTRAHA: 16 REVISOR: 0
STUPEŇ: DOKUMENTACE: DOP DĚN: 12/2023	REŽIE A PŮDORYSY KONTROLA A ZODPOVĚD: Ing. Urbánek	PROJEKT: DS104-211